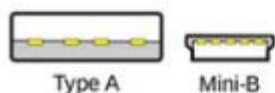


Для выполнения обновления программного обеспечения на сатфайндере **GI SatF**, вам потребуется.

- 1) Скачать файл программного обеспечения из темы: [Программное обеспечение для GI SatF \(БЕЗ ОБСУЖДЕНИЯ\)](#)
- 2) Выполнить полную зарядку прибора на **100%**
- 3) Кабель для соединения ПК и прибора, тип кабеля **Mini USB B - USB A**

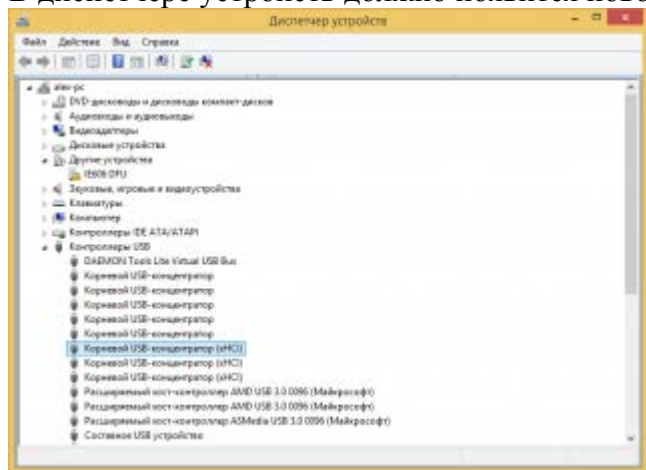


- 4) Скачать программу **inf-wizard.exe** инсталлятор драйвера [по ссылке](#)
- 5) Скачать программу **ITTSAT_DFU.exe** инсталляции программного обеспечения [по ссылке](#)

Инсталляция драйвера:

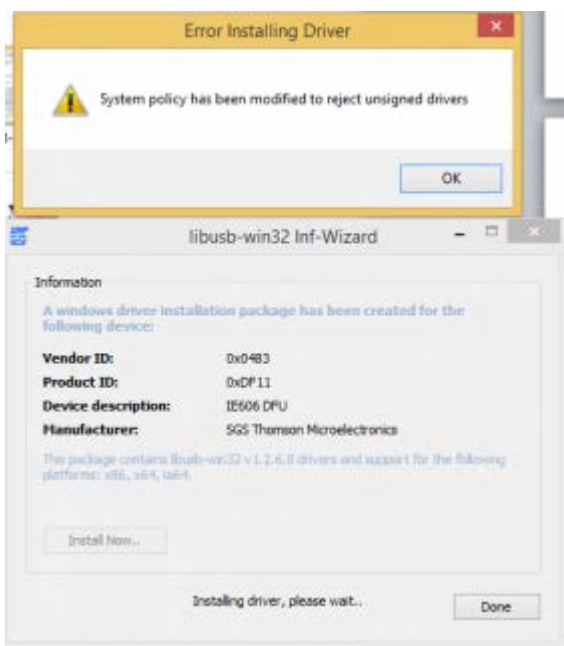
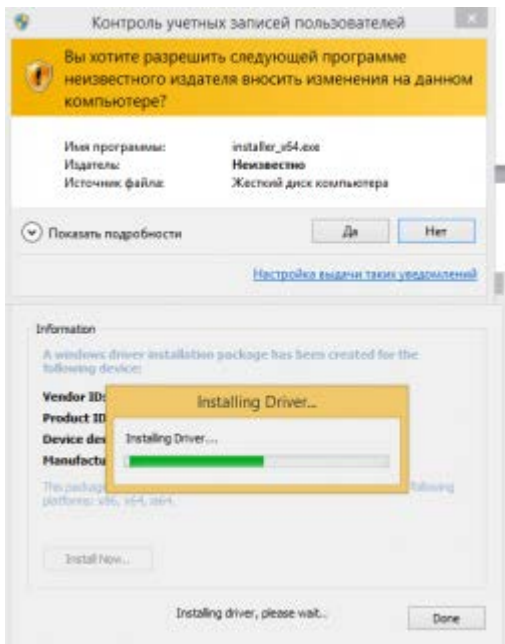
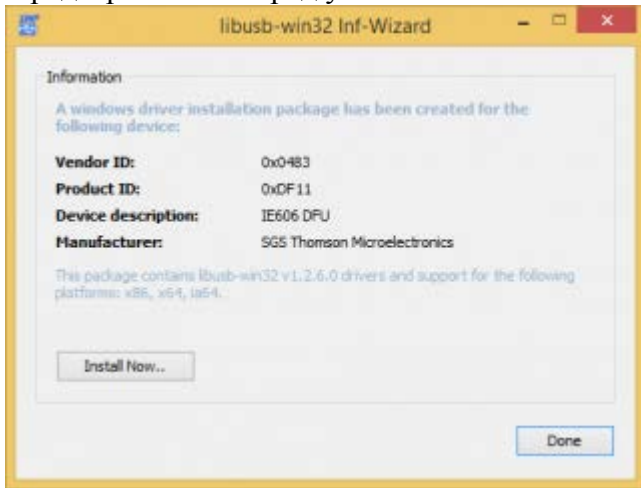
Первый шаг это подключите измерительный прибор к компьютеру через USB-кабель и включите прибор, мигание желтого светодиода будет означать что прибор подключен в режиме программирования.

В диспетчере устройств должно появиться новое устройство **IE606 DFU**.



Приступаем к процессу инсталляции драйвера, запускаем **inf-wizard.exe** и нажимаем в окне программы **Next** на следующий шаг

И завершающий шаг инсталляция подготовленного драйвера, если всё прошло успешно, то отлично, но в моем случае я получил отказ в связи отсутствием цифровой подписи драйвера, по этой причине требуется предварительно перед установкой отключить проверку цифровой подписи устанавливаемых драйверов.



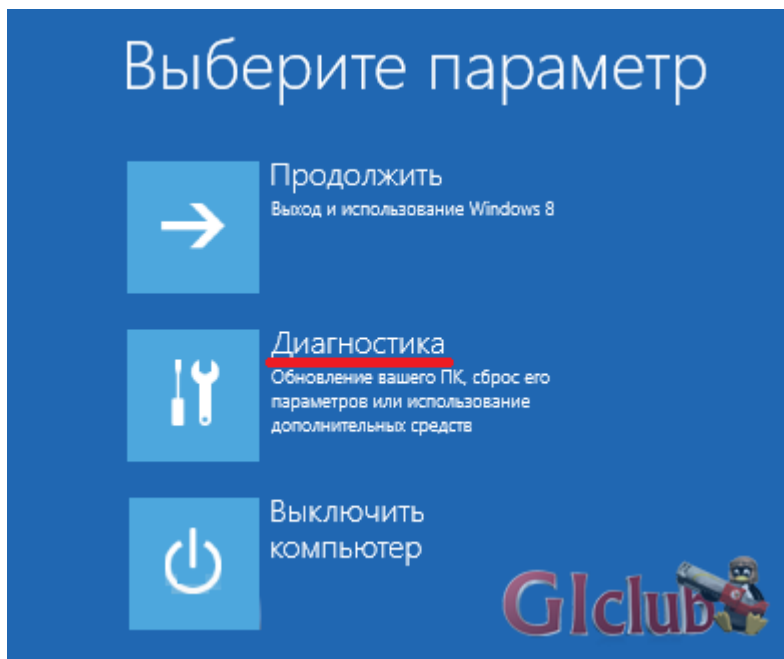
Под спойлером инструкция как отключить проверку цифровой подписи устанавливаемого драйвера
Подписанный драйвер - это

И так что же делать если Windows отказывает в установке драйверов без цифровой подписи .

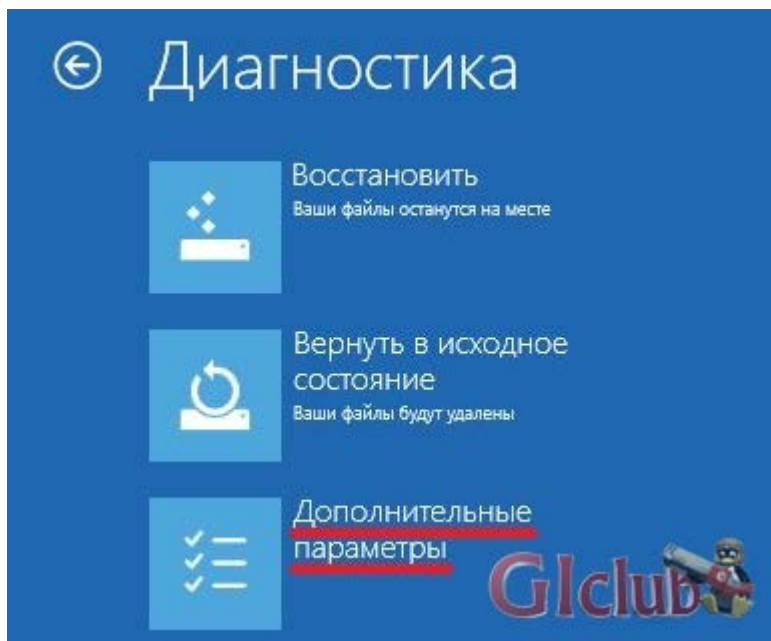
Перемещаем курсор в нижний правый угол экрана выбираем пункт "**Параметры**" или нажимаем клавиши **Win+I**. Нажимаем клавишу **shift**,и держа нажатой, выбираем Выключение и Перезагрузка.



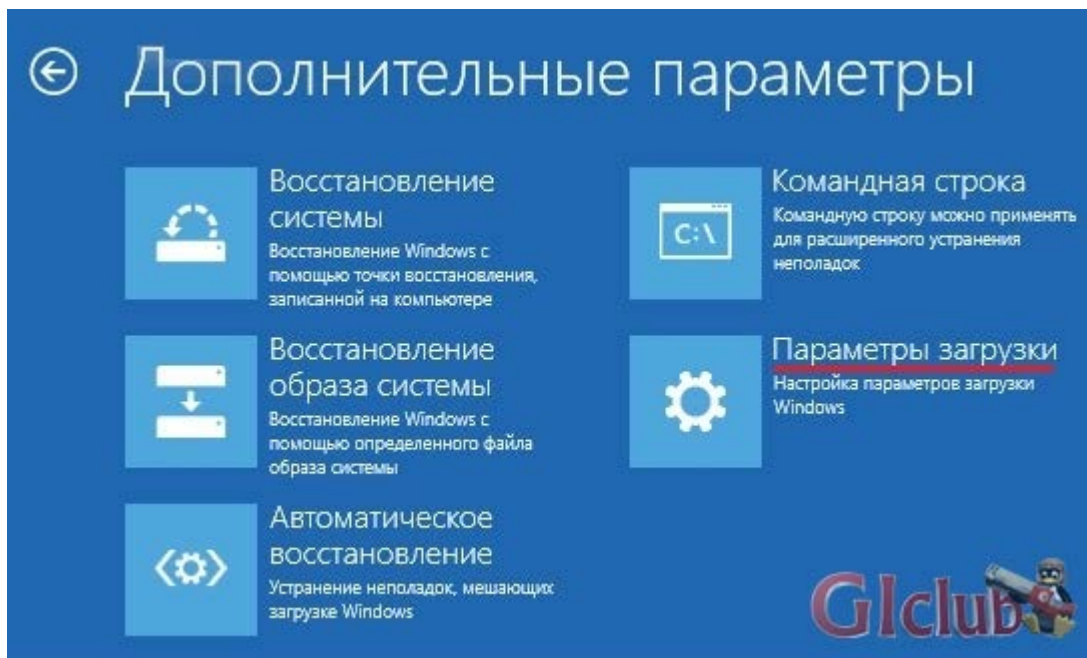
2. После перезагрузки в выпавшем меню выбираем "**Диагностика**"



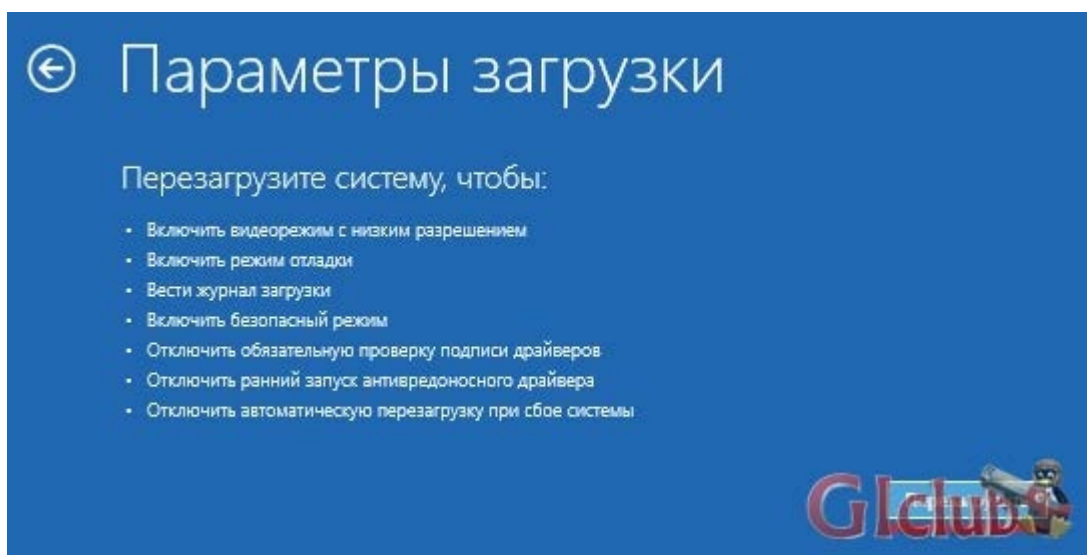
3. В окне "**Диагностика**" выбираем "**Дополнительные параметры**"



4. В окне "Дополнительные параметры" выбираем "Параметры загрузки"



5. В окне "Параметры загрузки" жмем "Перезагрузить"



6. Теперь самое главное. В окне "**Параметры загрузки**" надо выбрать нужную клавишу, в нашем случае это **F7** или **цифра 7**

Параметры загрузки

Для выбора из следующих параметров нажмите соответствующую клавишу:

Используйте клавиши с цифрами или F1-F9.

- 1) Включить отладку
- 2) Включить ведение журнала загрузки
- 3) Включить видеорежим с низким разрешением
- 4) Включить безопасный режим
- 5) Включить безопасный режим с загрузкой сетевых драйверов
- 6) Включить безопасный режим с поддержкой командной строки
- 7) Отключить обязательную проверку подписи драйверов
- 8) Отключить ранний запуск антивирусной защиты
- 9) Отключить автоматический перезапуск после сбоя

Нажмите клавишу F10 для доступа к дополнительным параметрам

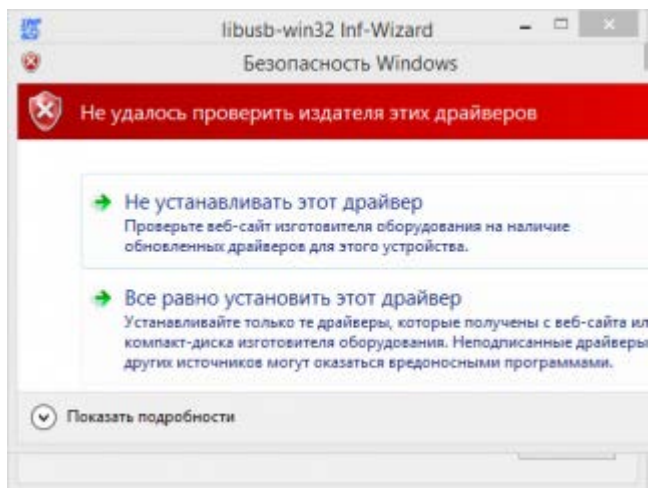
Нажмите клавишу ВВОД для возврата в операционную систему



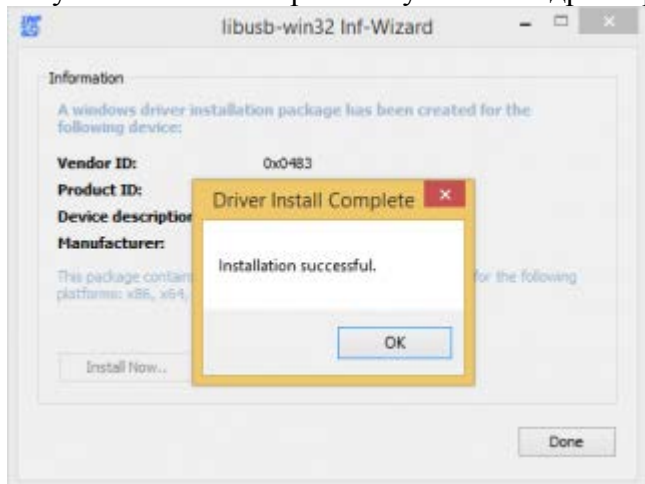
Следующая загрузка системы будет уже без проверки цифровой подписи драйверов. Можно установить необходимые драйвера.

При очередной перезагрузке системы автоматически активируется система блокировки неподписанных драйверов. Установленные ранее неподписанные драйвера продолжают работать

После загрузки системы с выключенной проверкой неподписанных драйверов, повторяем шаги выполненные выше, но уже на шаге в котором застряли появится новое сообщение предупреждение системы безопасности Windows, вы соглашаетесь и подтверждаете "**Всё равно установить этот драйвер**".

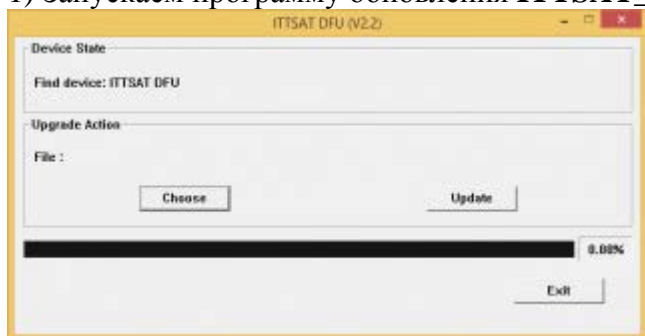


Результат после завершения установки драйвера должен быть следующим.

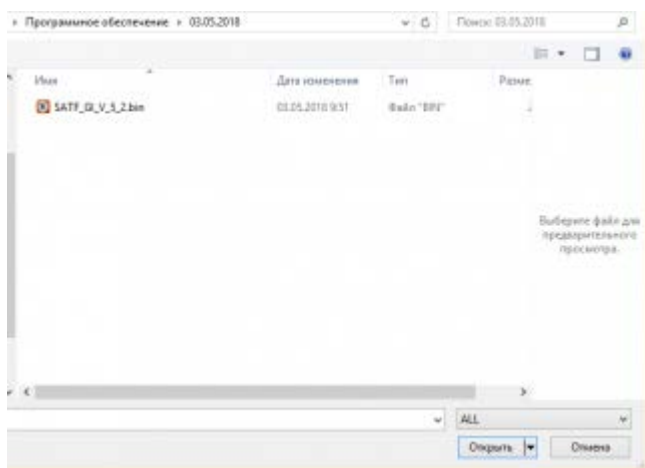


Установка программного обеспечения:

1) Запускаем программу обновления **ITTSAT_DFU.exe** и нажимаем в окне программы кнопку **Choose**



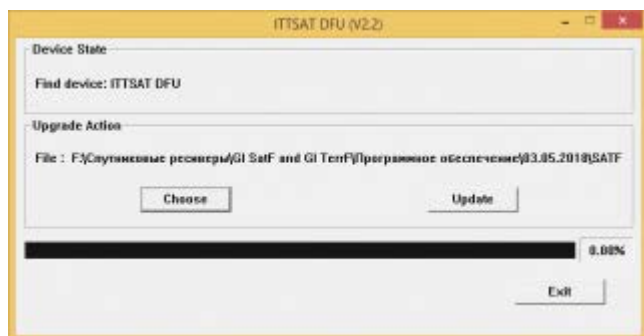
для выбора файла программного обеспечения с расширением **.bin**



2) После того как загружен файл в программу, для старта обновления нажимаем кнопку **Update**, после чего начнется процесс обновления.

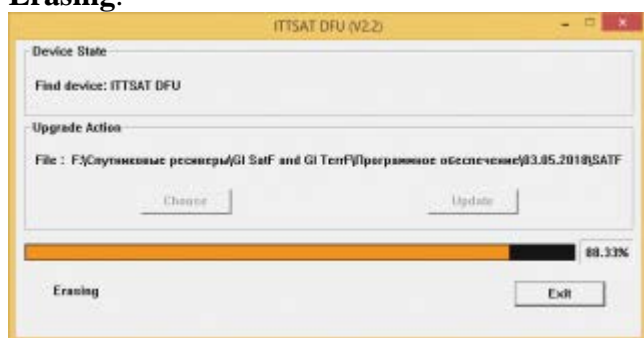
⚠ **Внимание!!!**

Во время обновления строго запрещено отключать соединительный шнур от ПК к прибору, прерывать загрузку на ПК, что-либо переключать кнопками на приборе, до завершения обновления ПО!

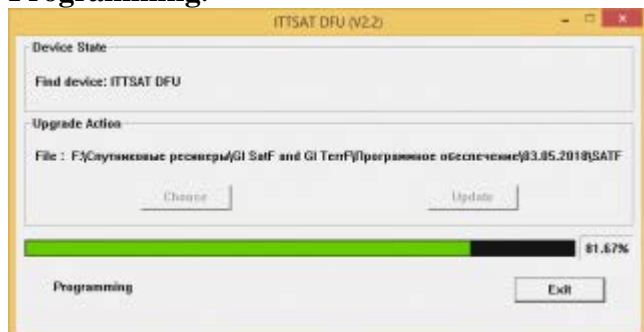


Остается лишь следить за выполнением этапов обновления в окне программы.

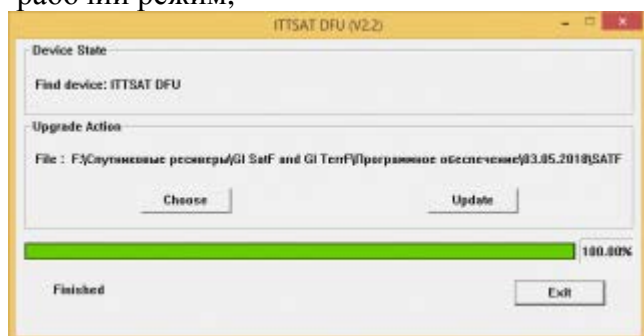
Erasing.



Programming.



По завершению обновления программа отобразит **Finished** и прибор самопроизвольно перезагрузится в рабочий режим,



после загрузки в меню **Системные настройки**, рекомендую выполнить сброс настроек к заводским установкам.

System Setting		System Setting	
Beep:	On	Beep:	On
Auto Standby:	10min	Auto Standby:	10min
Language:	Eng		
Factory Reset:	OK		
Hardware Ver:	1.1	Hardware Ver:	1.1
Software Ver:	4.1	Software Ver:	4.1

Do you want Factory Reset?
All stored data will be deleted!
OK: Confirm, MENU: Exit